

ANÁLISIS DE IMPORTACIÓN DE FIBRAS EN COLOMBIA

CAPÍTULOS 52 (DE ALGODÓN), 54 (DE FILAMENTOS SINTÉTICOS), 55 (DE FIBRAS SINTÉT. DISCONTINUAS)

PERÍODO AÑOS 2020 - 2024

Preparado por DIAGONAL, Fuente: Base de datos pública DIAN

Contenido:

- *Gráfico de importaciones por partida arancelaria*
- *Tabla de importaciones por partida arancelaria*
- *Tabla de importaciones por subpartida arancelaria*
- *Gráfico Importaciones por país de origen*
- *Gráfico Importaciones por aduana*
- *Gráfico Importaciones por importador*
- *BoxPlot de importaciones por subpartida arancelaria*

Aviso Legal Importante:

Este informe ha sido elaborado con base en datos de acceso público proporcionados por la Dirección de Impuestos y Aduanas Nacionales (DIAN), en su página web bajo la siguiente url:

<https://www.dian.gov.co/dian/cifras/Paginas/Bases-Estadisticas-de-Comercio-Exterior-Importaciones-y-Exportaciones.aspx>

La información aquí contenida se presenta con fines meramente informativos y no constituye asesoramiento profesional de ningún tipo.

Limitaciones de Responsabilidad:

Origen y Precisión de los Datos: Los datos utilizados en este informe provienen de fuentes públicas y se han procesado con la mayor diligencia posible. Sin embargo, no se garantiza la exactitud, integridad o actualidad de la información presentada.

La entidad creadora de este informe no se responsabiliza por posibles errores u omisiones en los datos originales o en su procesamiento.

Interpretación y Uso: La interpretación y el uso de la información contenida en este informe son responsabilidad exclusiva del usuario. El creador de este informe no se hace responsable de las decisiones o acciones tomadas en base a la información aquí presentada.

Naturaleza Estática del Informe: Este informe es un documento estático que refleja la información disponible en el momento de su creación. Los datos pueden haber cambiado o actualizado desde entonces. Se recomienda consultar las fuentes oficiales para obtener la información más reciente.

Ausencia de Asesoramiento Profesional: La información contenida en este informe no sustituye el asesoramiento profesional. Para análisis críticos o decisiones financieras, se recomienda buscar el asesoramiento de un profesional calificado.

Recomendaciones:

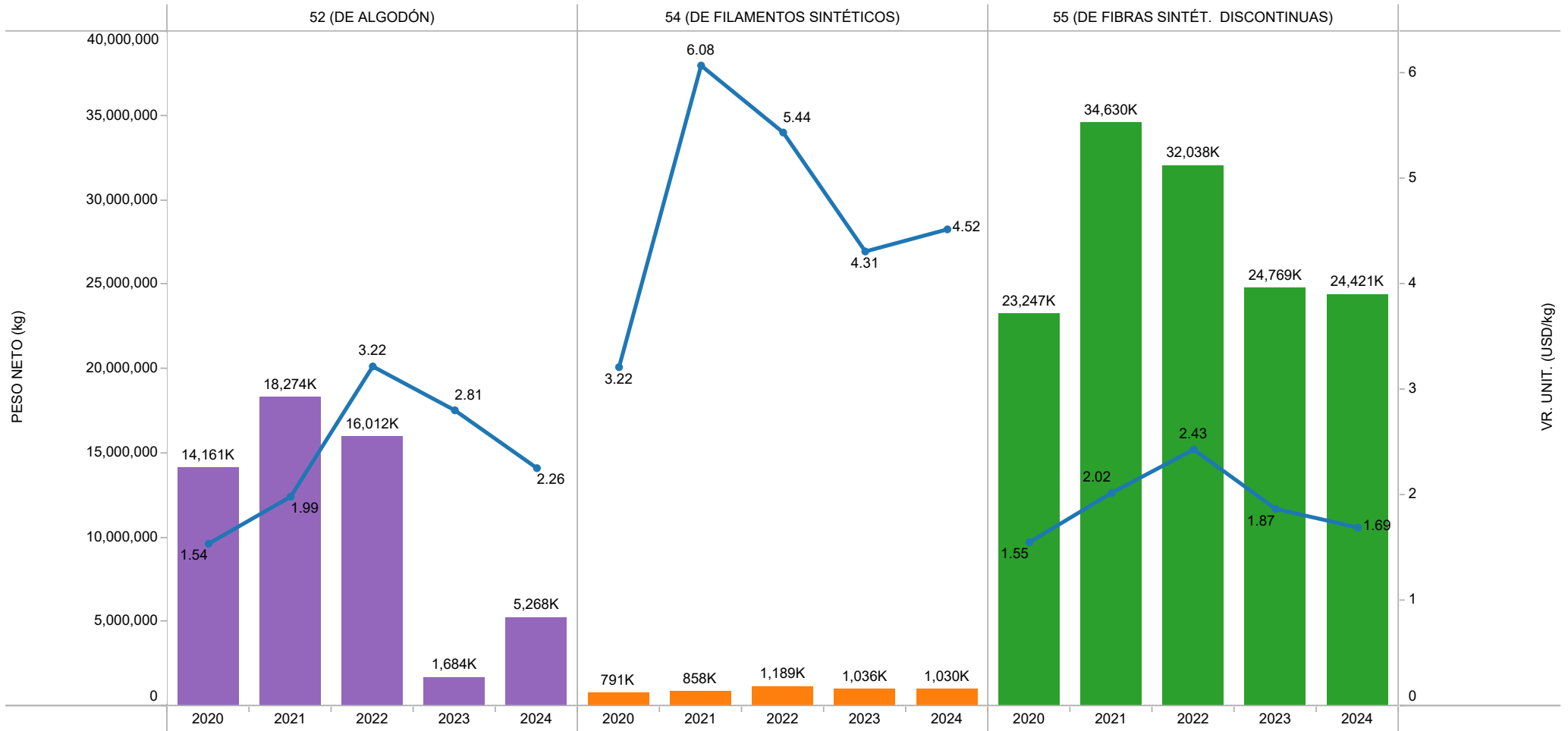
Se aconseja a los usuarios verificar la información directamente con la entidad de impuestos correspondiente.

Para análisis críticos o decisiones financieras, se recomienda buscar el asesoramiento de un profesional cualificado.

Al leer y utilizar este informe, usted reconoce y acepta estas limitaciones.

PESO NETO (kg) DE IMPORTACIÓN DE FIBRAS EN COLOMBIA VS. VALOR CIF UNITARIO (USD/kg)
CAPÍTULOS 52 (DE ALGODÓN), 54 (DE FILAMENTOS SINTÉTICOS), 55 (DE FIBRAS SINTÉT. DISCONTINUAS)
 (Fuente Dian, Preparó Diagonal)

Capítulo / FECHA (Año)



Capítulo

- 52 (DE ALGODÓN)
- 54 (DE FILAMENTOS SINTÉTICOS)
- 55 (DE FIBRAS SINTÉT. DISCONTINUAS)

Nombres de medidas

- VR. UNIT. (USD/kg)

PESO NETO (kg) DE IMPORTACIÓN DE FIBRAS EN COLOMBIA VS. VALOR CIF UNITARIO (USD/kg)
CAPÍTULOS 52 (DE ALGODÓN), 54 (DE FILAMENTOS SINTÉTICOS), 55 (DE FIBRAS SINTÉT. DISCONTINUAS)
(Fuente Dian, Preparó Diagonal)

Capítulo	MES	FECHA (Año)														
		2020			2021			2022			2023			2024		
		VR. CIF (USD)	PESO NETO (Kg)	VR. UNIT. (USD/kg)	VR. CIF (USD)	PESO NETO (Kg)	VR. UNIT. (USD/kg)	VR. CIF (USD)	PESO NETO (Kg)	VR. UNIT. (USD/kg)	VR. CIF (USD)	PESO NETO (Kg)	VR. UNIT. (USD/kg)	VR. CIF (USD)	PESO NETO (Kg)	VR. UNIT. (USD/kg)
52 (DE ALGODÓN)	1	2,439,022	1,553,474	1.57	2,706,587	1,683,148	1.61	2,509,692	934,123	2.69	36,588	28,576	1.28	1,516,553	572,814	2.65
	2	2,350,767	1,473,727	1.60	2,853,435	1,623,937	1.76	2,209,721	774,792	2.85	152,973	56,344	2.71	1,576,056	586,452	2.69
	3	4,098,508	2,457,683	1.67	2,348,397	1,297,131	1.81	2,228,954	807,810	2.76	338,823	122,849	2.76	1,270,546	454,186	2.80
	4	2,174,462	1,361,004	1.60	1,597,971	817,021	1.96	2,804,695	1,035,342	2.71	552,773	155,731	3.55	1,008,347	286,764	3.52
	5	2,327,359	1,599,726	1.45	4,090,606	2,102,774	1.95	2,560,063	783,280	3.27	192,588	101,683	1.89	1,744,657	877,087	1.99
	6	132,696	81,569	1.63	2,325,519	1,172,206	1.98	4,329,571	1,321,082	3.28	284,375	143,412	1.98	2,228,263	1,211,129	1.84
	7	1,525,777	1,014,521	1.50	3,790,221	1,844,426	2.05	4,113,737	1,167,588	3.52	1,070,958	347,148	3.09	793,754	406,923	1.95
	8	1,359,913	948,586	1.43	3,824,327	1,910,446	2.00	9,465,844	2,948,566	3.21	735,607	251,360	2.93	302,313	325,946	0.93
	9	1,289,033	925,324	1.39	3,755,384	1,865,634	2.01	13,230,108	3,838,877	3.45	380,327	127,615	2.98	198,842	79,697	2.49
	10	1,205,610	817,609	1.47	4,194,477	2,035,775	2.06	7,687,744	2,257,593	3.41	303,946	144,879	2.10	437,471	177,151	2.47
	11	2,364,222	1,534,747	1.54	1,932,581	770,198	2.51	421,558	123,395	3.42	520,968	164,768	3.16	378,125	146,746	2.58
	12	557,714	392,634	1.42	2,890,443	1,151,645	2.51	33,246	19,667	1.69	156,068	39,892	3.91	439,165	143,387	3.06
	Total	21,825,083	14,160,604	1.54	36,309,948	18,274,341	1.99	51,594,930	16,012,114	3.22	4,725,993	1,684,255	2.81	11,894,092	5,268,283	2.26
54 (DE FILAMENTOS SINTÉTICOS)	1	273,938	93,856	2.92	363,605	63,848	5.69	530,529	58,164	9.12	417,178	81,218	5.14	441,336	167,589	2.63
	2	296,905	80,293	3.70	79,173	15,677	5.05	486,846	69,343	7.02	365,659	80,535	4.54	450,727	98,168	4.59
	3	285,075	108,313	2.63	410,023	59,295	6.91	1,091,602	171,535	6.36	252,402	87,344	2.89	80,360	10,261	7.83
	4	127,662	53,542	2.38	436,959	58,616	7.45	646,857	108,672	5.95	528,834	125,501	4.21	772,190	141,806	5.45
	5	243,667	124,705	1.95	443,581	82,813	5.36	250,029	44,325	5.64	484,204	88,323	5.48	323,664	81,797	3.96
	6	195,966	69,891	2.80	284,062	40,510	7.01	667,984	147,449	4.53	232,557	43,855	5.30	399,765	87,381	4.57
	7	171,752	42,093	4.08	477,431	98,090	4.87	454,876	100,473	4.53	333,177	85,361	3.90	325,380	51,323	6.34
	8	179,845	43,854	4.10	442,106	110,144	4.01	601,583	114,107	5.27	514,248	133,646	3.85	507,135	112,319	4.52
	9	190,771	30,342	6.29	561,200	97,373	5.76	424,737	95,176	4.46	176,206	31,575	5.58	278,402	70,221	3.96
	10	203,469	37,026	5.50	462,575	45,617	10.14	324,461	56,610	5.73	593,182	121,622	4.88	330,223	79,480	4.15
	11	286,113	70,594	4.05	342,177	46,313	7.39	433,461	93,623	4.63	451,312	116,927	3.86	446,355	56,338	7.92
	12	88,299	36,524	2.42	910,633	139,787	6.51	553,274	129,034	4.29	118,401	40,018	2.96	303,342	73,552	4.12
	Total	2,543,461	791,031	3.22	5,213,524	858,084	6.08	6,466,240	1,188,510	5.44	4,467,358	1,035,925	4.31	4,658,878	1,030,235	4.52
55 (DE FIBRAS SINTÉT. DISCONTINUAS)	1	4,140,457	2,791,384	1.48	4,656,068	3,086,209	1.51	6,334,037	2,499,452	2.53	3,383,412	1,648,300	2.05	2,269,331	1,244,162	1.82
	2	2,993,326	1,696,363	1.76	4,518,721	2,756,931	1.64	6,282,112	2,500,474	2.51	3,831,297	1,964,345	1.95	2,327,405	1,376,432	1.69
	3	2,149,531	1,374,846	1.56	3,276,571	1,935,896	1.69	9,027,587	3,655,781	2.47	3,951,669	1,825,844	2.16	2,288,722	1,161,295	1.97
	4	3,449,493	2,165,280	1.59	4,444,792	2,357,363	1.89	8,156,573	3,105,775	2.63	3,946,654	2,254,171	1.75	4,683,934	3,143,712	1.49
	5	2,305,737	1,583,028	1.46	5,198,312	2,673,920	1.94	7,262,056	2,935,688	2.47	4,925,653	2,718,858	1.81	3,267,565	1,831,763	1.78
	6	692,352	458,238	1.51	5,071,233	2,600,490	1.95	4,625,737	1,766,017	2.62	5,221,953	2,571,268	2.03	2,333,394	1,507,508	1.55
	7	2,228,205	1,490,028	1.50	6,934,194	3,301,627	2.10	7,163,668	2,704,759	2.65	5,873,679	2,607,196	2.25	4,185,459	2,557,016	1.64
	8	2,286,143	1,368,361	1.67	6,682,934	3,170,105	2.11	5,571,606	2,180,163	2.56	2,742,141	1,559,757	1.76	3,734,845	2,186,447	1.71
	9	5,231,465	3,439,500	1.52	6,610,101	2,993,325	2.21	8,316,522	3,503,971	2.37	3,645,277	2,088,675	1.75	3,816,901	1,966,851	1.94
	10	5,300,731	3,382,861	1.57	8,321,007	3,446,443	2.41	5,732,317	2,513,568	2.28	2,890,868	1,837,591	1.57	3,984,131	2,387,096	1.67
	11	4,021,386	2,529,988	1.59	7,604,117	3,382,388	2.25	5,289,635	2,750,203	1.92	2,831,590	1,731,644	1.64	4,289,352	2,593,746	1.65
	12	1,340,387	966,863	1.39	6,721,719	2,925,287	2.30	4,237,859	1,922,521	2.20	3,104,245	1,961,343	1.58	4,191,201	2,465,442	1.70
	Total	36,139,214	23,246,739	1.55	70,039,771	34,629,984	2.02	77,999,708	32,038,372	2.43	46,348,437	24,768,993	1.87	41,372,242	24,421,471	1.69
Total general		60,507,758	38,198,374	1.58	111,563,243	53,762,409	2.08	136,060,878	49,238,996	2.76	55,541,788	27,489,172	2.02	57,925,212	30,719,988	1.89

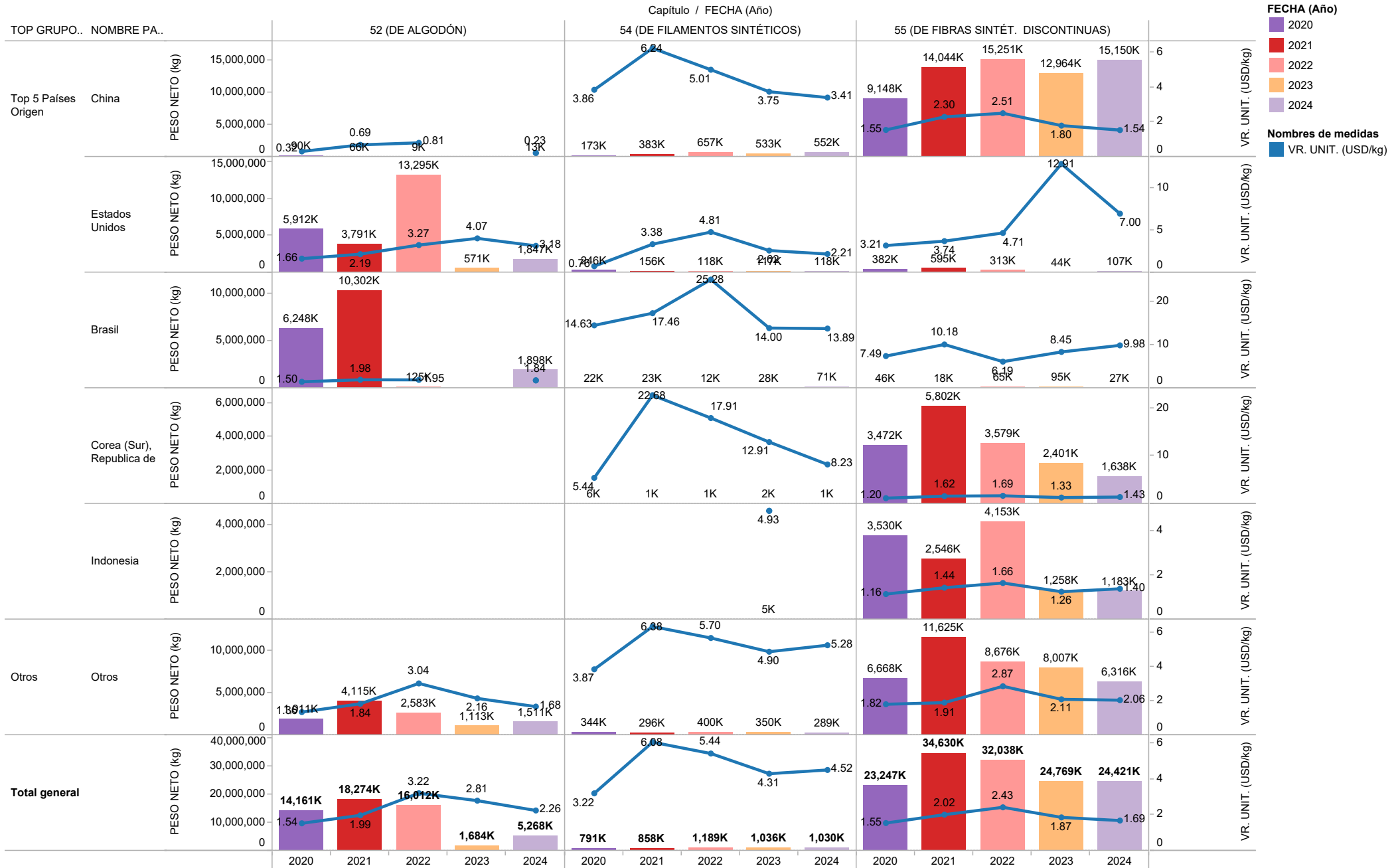
**IMPORTACIÓN DE FIBRAS EN COLOMBIA POR SUBPARTIDA ARANCELARIA
VALOR CIF (USD), PESO NETO (kg) Y VALOR CIF UNITARIO (USD/kg)
CAPÍTULOS 52 (DE ALGODÓN), 54 (DE FILAMENTOS SINTÉTICOS), 55 (DE FIBRAS SINTÉT. DISCONTINUAS)
(Fuente Dian, Preparó Diagonal)**

Capítulo	Partida	NomPartidaArancel..	Subpartida	NomSubPartidaArancelaria	FECHA (Año)			
					2024			
					VR. CIF (USD)	PESO NETO (Kg)	VR. UNIT. (USD/kg)	
52 (DE ALGODÓN)	5201	Alg. Sin cardar ni peinar	520100	De longitud de fibra inferior o igual a 22,22 mm (7/8 pulgada)	1,061,198	414,998	2.56	
				De longitud de fibra superior a 22,22 mm (7/8 pulgada) pero inferior o igual a 28,57 mm (1 1/8 pulgada)	5,381,685	2,383,528	2.26	
				De longitud de fibra superior a 28,57 mm (1 1/8 pulgada) pero inferior o igual a 34,92 mm (1 3/8 pulgada)	1,546,846	851,521	1.82	
				De longitud de fibra superior a 34,92 mm (1 3/8 pulgada)	2,409,097	488,093	4.94	
				Total	10,398,825	4,138,140	2.51	
		Total			10,398,825	4,138,140	2.51	
	5202	Desperdicios de algodón	520210	Desperdicios de hilados	7,494	15,384	0.49	
				520299	Los demás	927,932	961,176	0.97
				Total	935,427	976,559	0.96	
		Total			935,427	976,559	0.96	
5203	Alg. Cardado o peinado	520300	Algodón cardado o peinado.	559,840	153,583	3.65		
			Total	559,840	153,583	3.65		
			Total	559,840	153,583	3.65		
Total				11,894,092	5,268,283	2.26		
54 (DE FILAMENTOS SINTÉTICOS)	5404	Monofilamentos sintéticos > 67 decitex	540411	De poliuretano	1,130,153	208,400	5.42	
				Los demás	153,071	9,991	15.32	
				540412	Los demás, de polipropileno	220,476	25,917	8.51
				540419	Los demás	2,368,765	500,665	4.73
				540490	Las demás	683,483	255,339	2.68
	Total	4,555,949	1,000,312	4.55				
		Total			4,555,949	1,000,312	4.55	
5405	Monofilamentos artificial > 67 decitex	540500	Monofilamentos artificiales de título superior o igual a 67 decitex y cuya mayor dimensión de la sección transvers..	102,929	29,923	3.44		
			Total	102,929	29,923	3.44		
			Total	102,929	29,923	3.44		
Total				4,658,878	1,030,235	4.52		
55 (DE FIBRAS SINTÉT. DISCONTINUA..)	5501	Cables filamentos sintéticos	550111	Nulo	217	1	179.47	
				550119	Nulo	175,409	89,829	1.95
				550130	Obtenidos por extrusión húmeda	155,080	64,445	2.41
				550140	De polipropileno	687	42	16.53
				550190	Los demás	10,136	166	61.04
	Total	341,529	154,483	2.21				
	Total			341,529	154,483	2.21		
5502	Cables filamentos	550210	De acetato de celulosa	250,936	25,917	9.68		

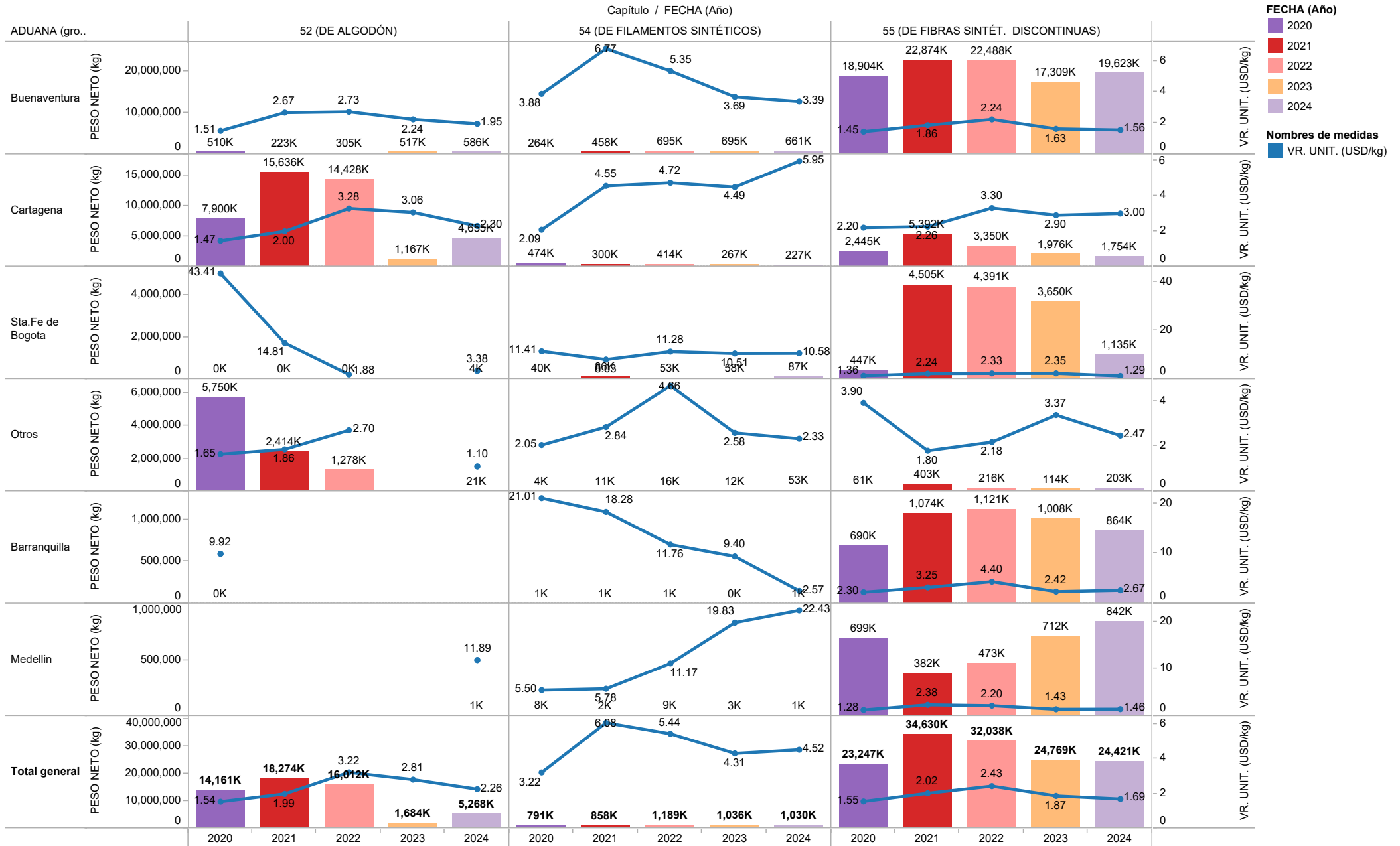
**IMPORTACIÓN DE FIBRAS EN COLOMBIA POR SUBPARTIDA ARANCELARIA
VALOR CIF (USD), PESO NETO (kg) Y VALOR CIF UNITARIO (USD/kg)
CAPÍTULOS 52 (DE ALGODÓN), 54 (DE FILAMENTOS SINTÉTICOS), 55 (DE FIBRAS SINTÉT. DISCONTINUAS)
(Fuente Dian, Preparó Diagonal)**

Capítulo	Partida	NomPartidaArancel..	Subpartida	NomSubPartidaArancelaria	FECHA (Año)		
					VR. CIF (USD)	PESO NETO (Kg)	VR. UNIT. (USD/kg)
55 (DE FIBRAS SINTÉT. DISCONTINUA..	5502	Cables marmos artificiales	Total		250,936	25,917	9.68
		Total		250,936	25,917	9.68	
5503	Fibras sintéticas discont. sin cardar ni peinar	550311	De aramidas		1,451	31	46.81
		550319	Las demás		301,881	47,266	6.39
		550320	Fibras bicomponentes con capa exterior de copolímero que funde a menor temperatura que el núcleo, de la clase..		8,808,679	7,130,033	1.24
			Fibras con título inferior a 1,7 decitex		4,022,619	3,110,033	1.29
			Los demás		9,023,221	7,182,019	1.26
		550330	Los demás		479,886	197,674	2.43
			Obtenidos por extrusión húmeda		6,062	1,020	5.94
		550340	De polipropileno		1,685,666	443,076	3.80
		550390	Los demás		11,205	3,990	2.81
			Vinílicas		8,745,936	3,172,853	2.76
		Total				33,086,604	21,287,995
Total				33,086,604	21,287,995	1.55	
5504	Fibras artificiales discont. sin cardar ni peinar	550410	De rayón viscosa		2,122,058	837,208	2.53
		550490	Las demás		174,374	40,124	4.35
		Total		2,296,432	877,332	2.62	
Total				2,296,432	877,332	2.62	
5505	Desperdicios sint. artific.	550510	De fibras sintéticas		3,459	8,931	0.39
		550520	De fibras artificiales		11,608	8,698	1.33
		Total		15,067	17,629	0.85	
Total				15,067	17,629	0.85	
5506	Fibras sintéticas discont. Cardadas/peinadas	550610	De nailon o demás poliamidas		163,502	8,337	19.61
		550620	De poliésteres		111,552	21,723	5.14
		550630	Acrílicas o modacrílicas		5,067,548	2,011,560	2.52
		550640	De polipropileno		3,086	1,100	2.81
		Total		5,345,688	2,042,721	2.62	
Total				5,345,688	2,042,721	2.62	
5507	Fibras artificiales discont. Cardadas/peinadas	550700	Fibras artificiales discontinuas, cardadas, peinadas o transformadas de otro modo para la hilatura.		35,986	15,393	2.34
		Total		35,986	15,393	2.34	
		Total		35,986	15,393	2.34	
Total				41,372,242	24,421,471	1.69	

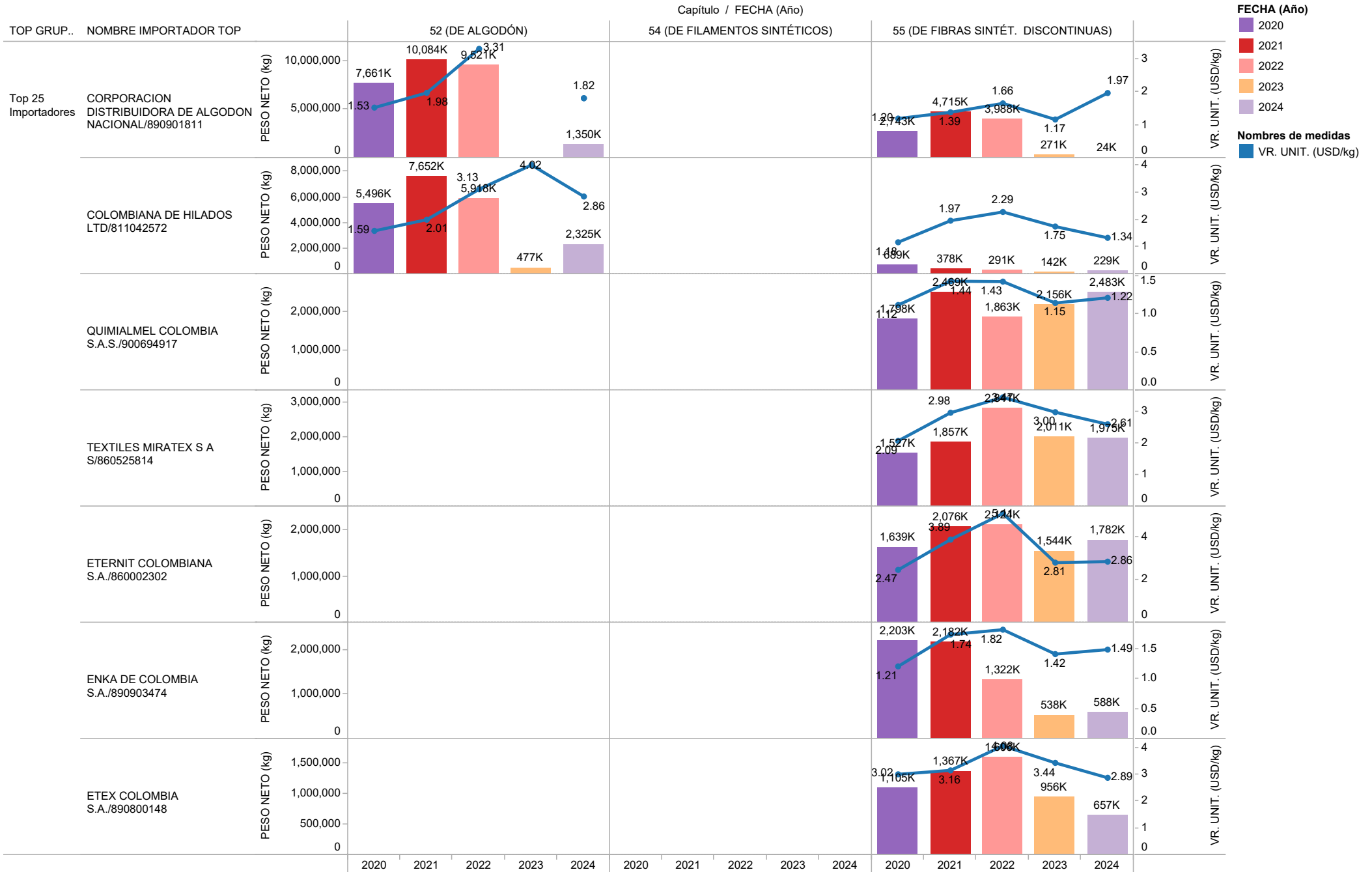
PESO NETO (kg) DE IMPORTACIÓN DE FIBRAS EN COLOMBIA VS. VALOR CIF UNITARIO (USD/kg) POR PAÍS DE ORIGEN
CAPÍTULOS 52 (DE ALGODÓN), 54 (DE FILAMENTOS SINTÉTICOS), 55 (DE FIBRAS SINTÉT. DISCONTINUAS)
 (Fuente Dian, Preparó Diagonal)



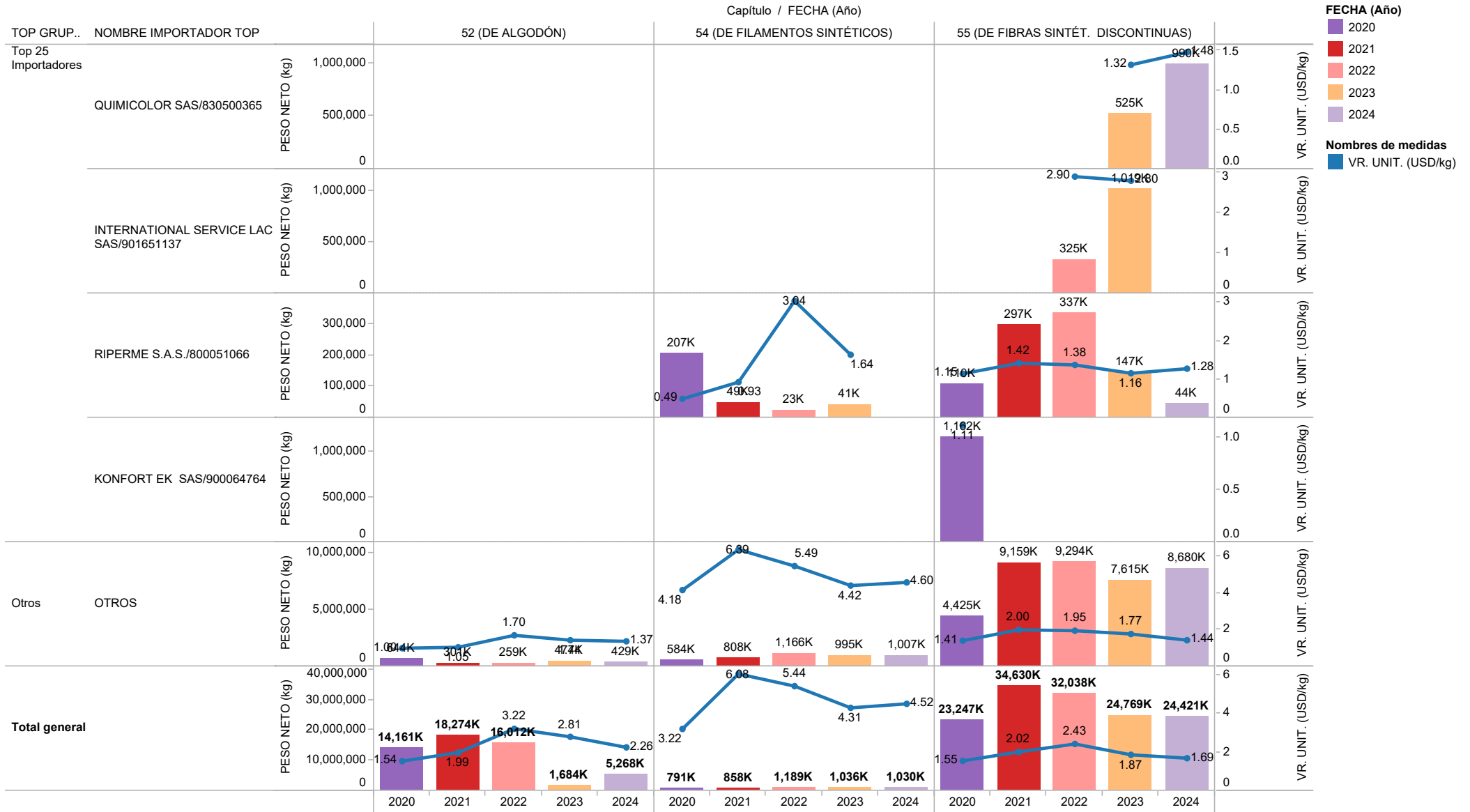
PESO NETO (kg) DE IMPORTACIÓN DE FIBRAS EN COLOMBIA VS. VALOR CIF UNITARIO (USD/kg) POR ADUANA
CAPÍTULOS 52 (DE ALGODÓN), 54 (DE FILAMENTOS SINTÉTICOS), 55 (DE FIBRAS SINTÉT. DISCONTINUAS)
 (Fuente Dian, Preparó Diagonal)



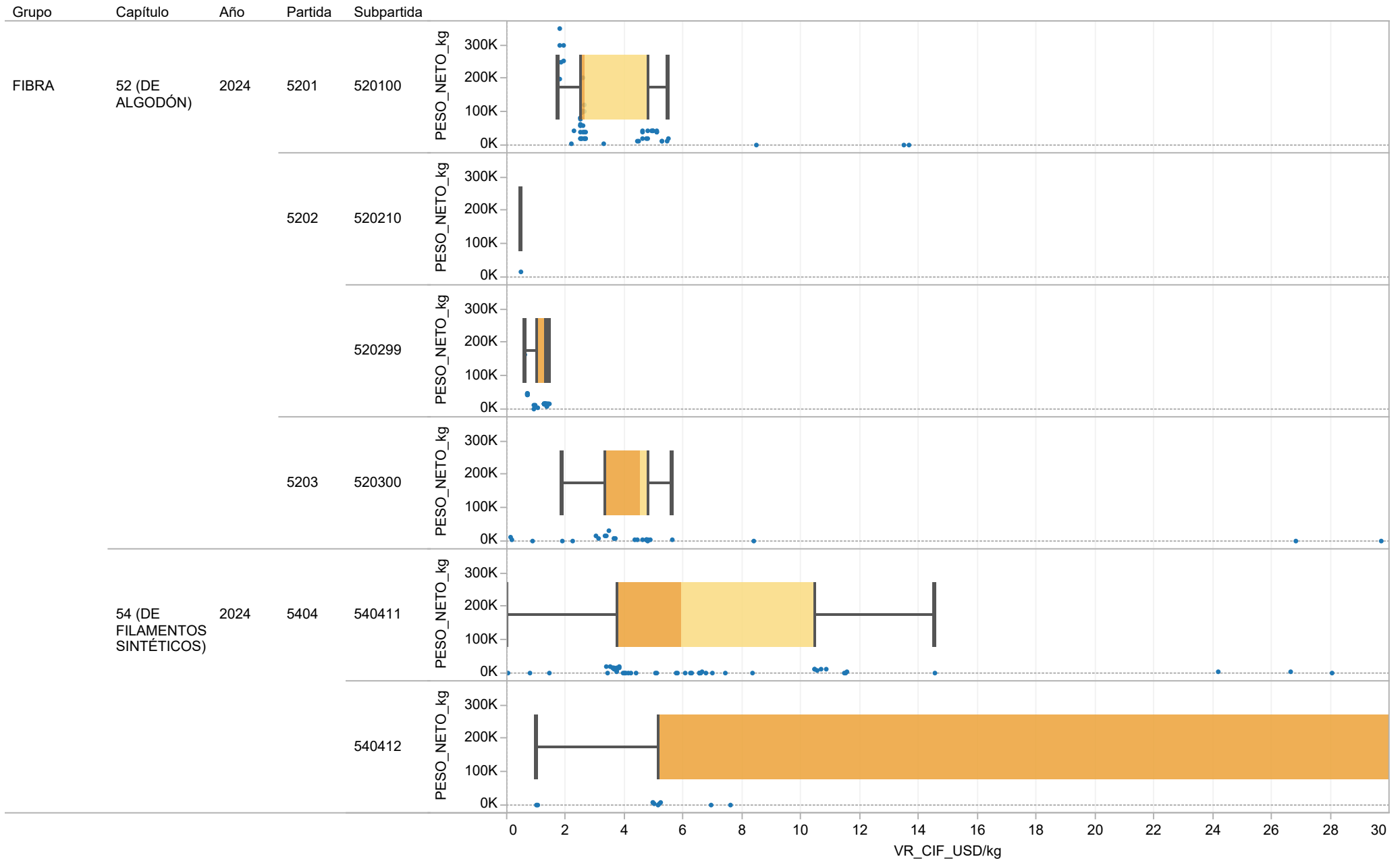
PESO NETO (kg) DE IMPORTACIÓN DE FIBRAS EN COLOMBIA VS. VALOR CIF UNITARIO (USD/kg) POR IMPORTADOR
CAPÍTULOS 52 (DE ALGODÓN), 54 (DE FILAMENTOS SINTÉTICOS), 55 (DE FIBRAS SINTÉT. DISCONTINUAS)
 (Fuente Dian, Preparó Diagonal)



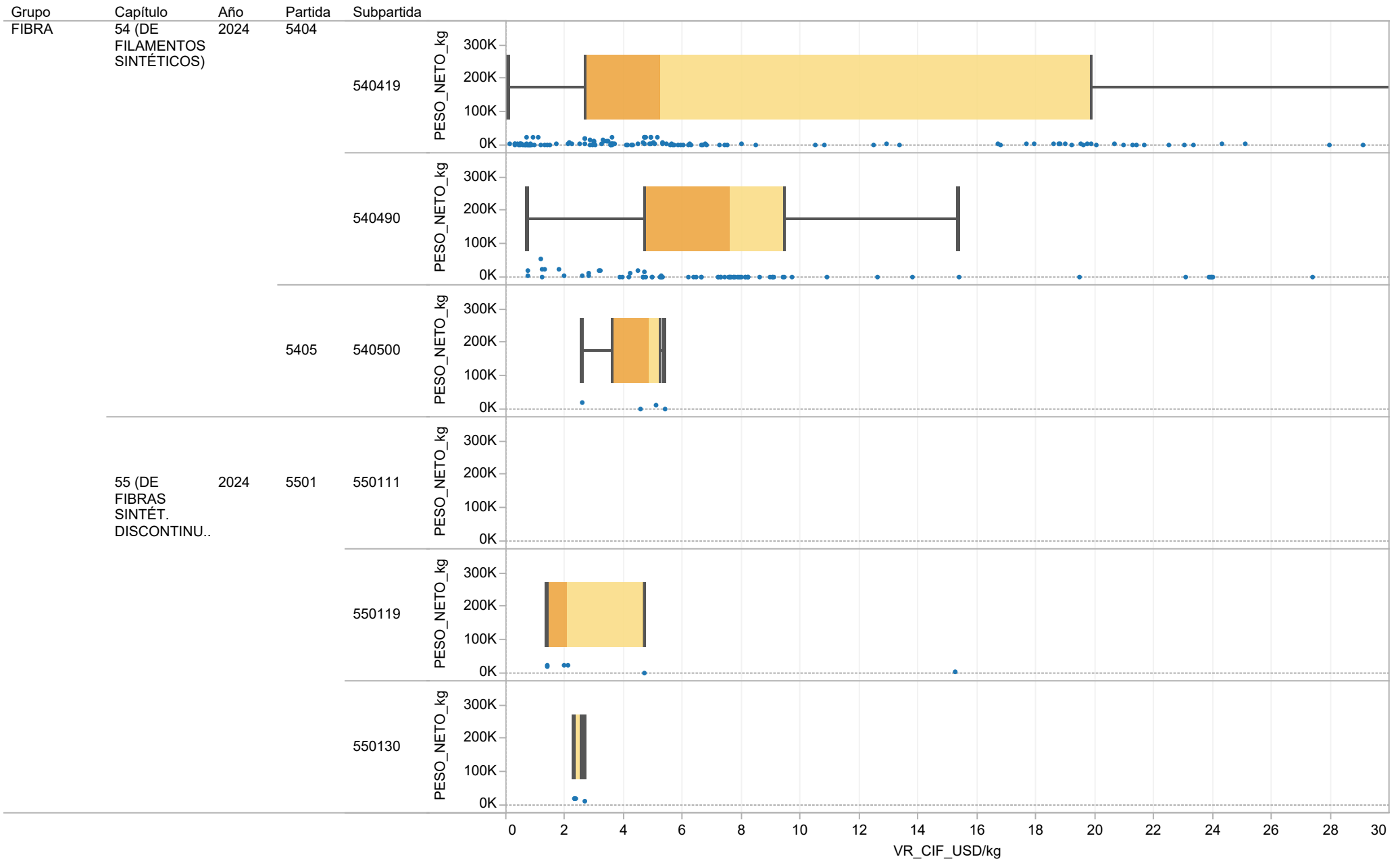
PESO NETO (kg) DE IMPORTACIÓN DE FIBRAS EN COLOMBIA VS. VALOR CIF UNITARIO (USD/kg) POR IMPORTADOR
CAPÍTULOS 52 (DE ALGODÓN), 54 (DE FILAMENTOS SINTÉTICOS), 55 (DE FIBRAS SINTÉT. DISCONTINUAS)
 (Fuente Dian, Preparó Diagonal)



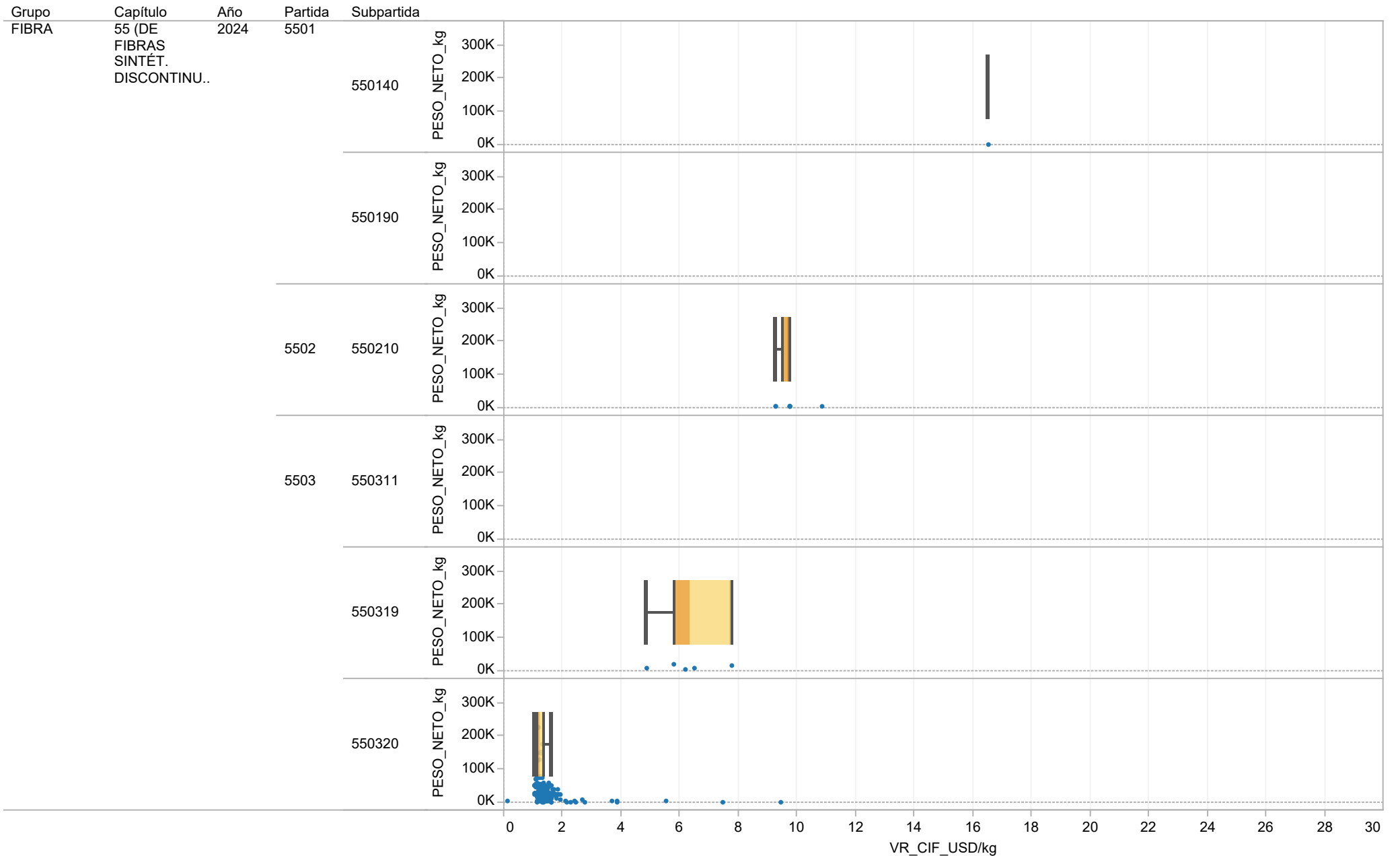
IMPORTACIÓN DE HILAZAS EN COLOMBIA POR SUBPARTIDA ARANCELARIA
PESO NETO (kg) VS. BOX PLOT VALOR CIF UNITARIO (USD/kg)
CAPÍTULOS 52 (DE ALGODÓN), 54 (DE FILAMENTOS SINTÉTICOS), 55 (DE FIBRAS SINTÉT. DISCONTINUAS)
(Fuente Dian, Preparó Diagonal)



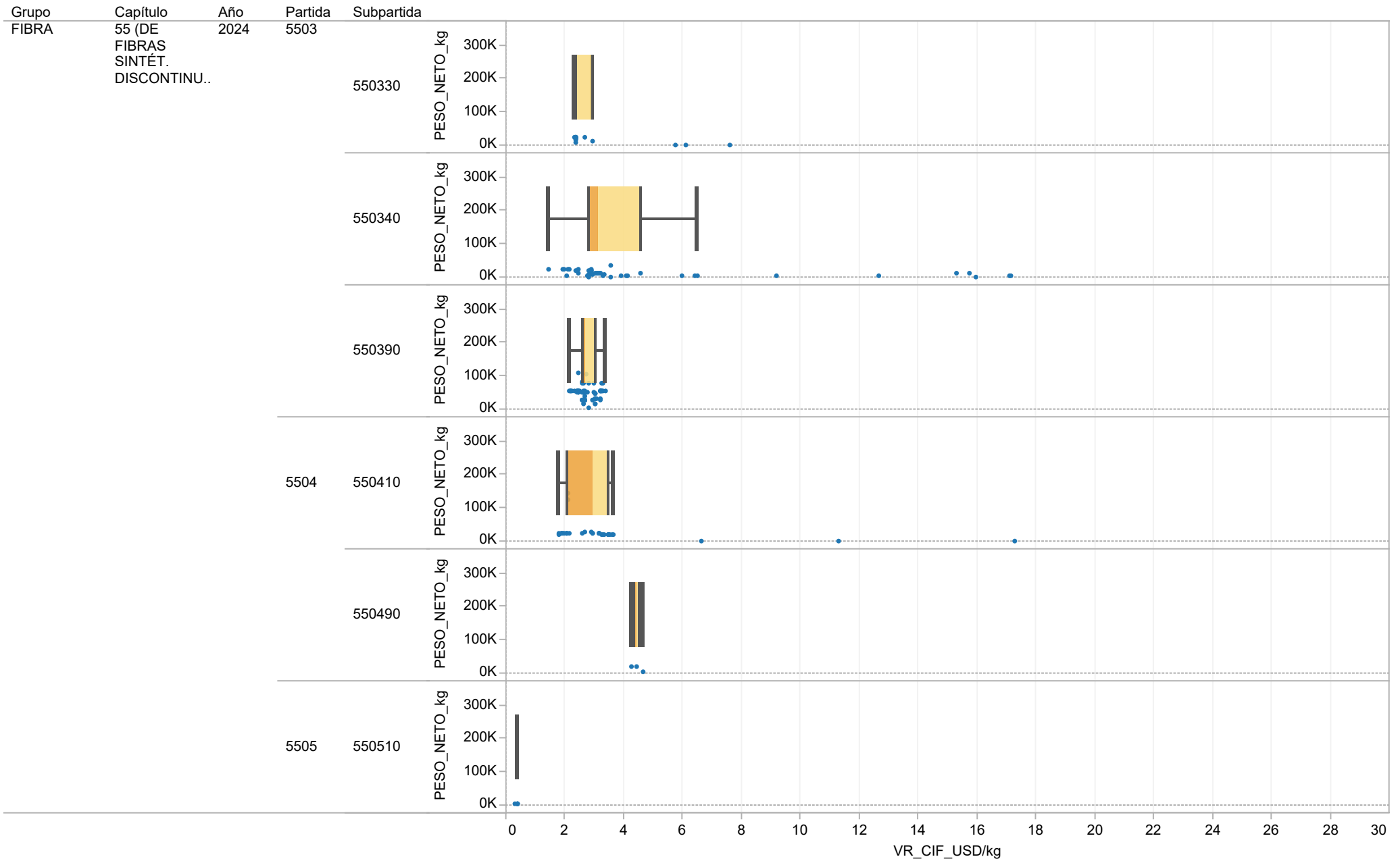
IMPORTACIÓN DE HILAZAS EN COLOMBIA POR SUBPARTIDA ARANCELARIA
PESO NETO (kg) VS. BOX PLOT VALOR CIF UNITARIO (USD/kg)
CAPÍTULOS 52 (DE ALGODÓN), 54 (DE FILAMENTOS SINTÉTICOS), 55 (DE FIBRAS SINTÉT. DISCONTINUAS)
(Fuente Dian, Preparó Diagonal)



IMPORTACIÓN DE HILAZAS EN COLOMBIA POR SUBPARTIDA ARANCELARIA
PESO NETO (kg) VS. BOX PLOT VALOR CIF UNITARIO (USD/kg)
CAPÍTULOS 52 (DE ALGODÓN), 54 (DE FILAMENTOS SINTÉTICOS), 55 (DE FIBRAS SINTÉT. DISCONTINUAS)
 (Fuente Dian, Preparó Diagonal)



IMPORTACIÓN DE HILAZAS EN COLOMBIA POR SUBPARTIDA ARANCELARIA
PESO NETO (kg) VS. BOX PLOT VALOR CIF UNITARIO (USD/kg)
CAPÍTULOS 52 (DE ALGODÓN), 54 (DE FILAMENTOS SINTÉTICOS), 55 (DE FIBRAS SINTÉT. DISCONTINUAS)
(Fuente Dian, Preparó Diagonal)



IMPORTACIÓN DE HILAZAS EN COLOMBIA POR SUBPARTIDA ARANCELARIA
PESO NETO (kg) VS. BOX PLOT VALOR CIF UNITARIO (USD/kg)
CAPÍTULOS 52 (DE ALGODÓN), 54 (DE FILAMENTOS SINTÉTICOS), 55 (DE FIBRAS SINTÉT. DISCONTINUAS)
(Fuente Dian, Preparó Diagonal)

